

Frecce CFM48 CFM68

Frecce luminose a montaggio frontale
Frontal mounting lit arrows
Flèche lumineuse à montage frontal
Beleuchtete Pfeile mit frontaler Montage
Flechas luminosas de montaje frontal

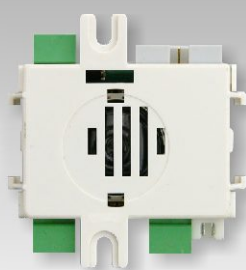
Accessori
 Components
 Composants
 Zubehöre
 Componentes



**Arrow
67 x 67**



Bridge
connector



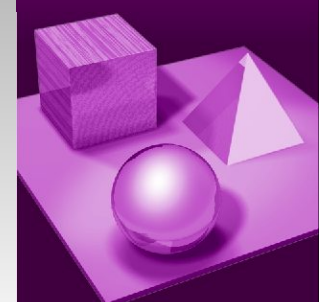
Gong



Bridge
connector



**Arrow
35 x 48**



C_frecce-CFM_161017_eu

- ✓ **Versione a morsetti o precablata • Screw terminals or pre-wired connectors version • Borne à vis ou precablé version • Schraubklemmen oder vorverkabelt version • Versión de bornes o premontada**
- ✓ **Compatibile con protocollo seriale DMG 4 fili • Compliant with 4-wires DMG serial link • Compatible avec le protocol sériel 4 fils de DMG • Ist mit 4 adriges serielles DMG Protokoll kompatibel • Compatible con protocolo serie DMG 4 hilos**
- ✓ **Illuminazione rossa, verde o bianca • Red, green or white illumination • Illumination rouge, verte ou blanche • Beleuchtung: rot, grün, weiß • Luminoso rojo, verde, blanco**
- ✓ **Gong bitonale opzionale • Optional bitonal gong • Gong bitonal en option • Doppelton-Gong optionelle • Gong bitonal opcional**

DMG SpA
 Via delle Monachelle 84/C
 00071 Pomezia
 Roma • Italia
 Tel. +39 06930251
 Fax +39 0693025240
 info@dmg.it
 www.dmg.it



CFM48 CFM68 (ADA)

Frece
Arrows
Flèche
Pfeil
Flecha



C_frece-CFM_161017_eu



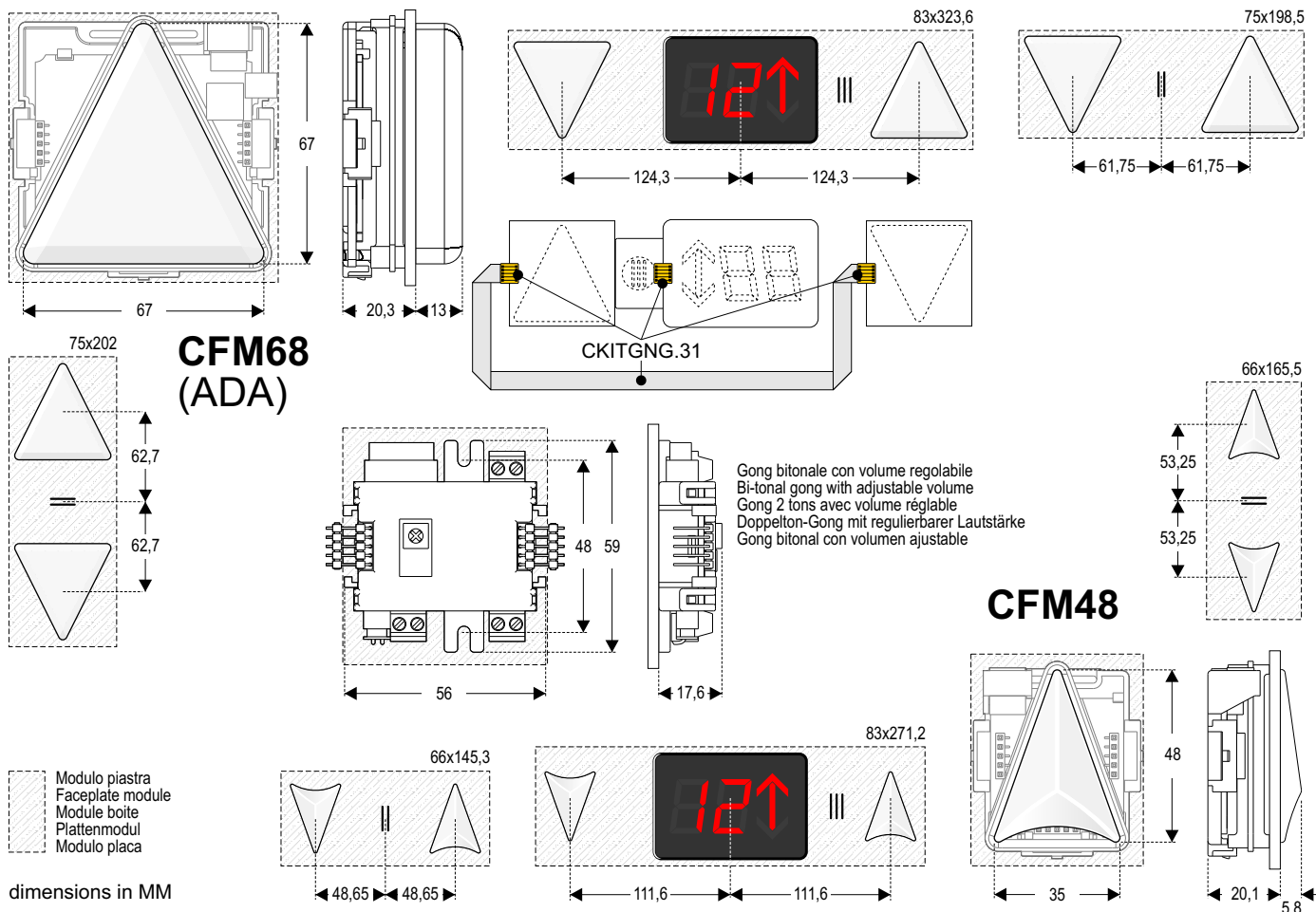
IT **Struttura:** Frece luminose in policarbonato opalino infrangibile 35x48 mm o 67x67 mm (a norma ADA) **Montaggio:** Montaggio frontale su piastre con spessori 1+3 mm. Fondo posteriore di copertura circuito fissato a scatto sulla struttura **Cablaggio:** a morsetti o precabato (sistema Pitagora) **Illuminazione:** LED (rossi, verdi, bianchi) 12/24V DC • Assorbimento: 40mA **Opzioni:** Gong bitonale (salita/discesa) con volume regolabile; scheda interfaccia per collegamento a encoder DEUM / quadro Pitagora

EN **Body:** white opal polycarbonate illuminated unbreakable arrows 35 x 48 mm or 67 x 67 mm (ADA norm) **Mounting:** frontal mounting on 1+3 mm faceplates. Snap-on contact module **Wiring:** screw terminals or pre-wired connectors (PITAGORA System) **Illumination:** LED (red, green, white) 12/24V DC • Absorption: 40mA **Options:** bi-tonal gong (up/down) with adjustable volume; Interface card for connection to DEUM Encoder / Playboard controller

FR **Structure:** flèches lumineuses en polycarbonate opaque robuste de 35x48 mm ou 67x67 mm (Norme ADA) **Montage:** Montage frontal sur les plaques d'épaisseur comprise entre 1 et 3 mm. Le couvercle de protection du circuit électronique est clipsé sur la structure. **Câblage:** borne à vis ou precablé (système pitagora) **Illumination:** LED (Rouge, verte et blanche) 12/24V DC • Absorption: 40mA **Option:** Gong 2 tons (montée/descente) avec volume réglable; Carte d'interface pour connexion à Encodeur DEUM / Armoire Playboard

DE **Struktur:** leuchtender Pfeile aus undurchsichtigem Polycarbonat, unzerbrechlich 35x48 mm oder 67x67 mm (gemäß ADA Norm) **Montage:** Frontale Montage auf Platten mit 1+3 mm Stärke. Hinterdeckung aufs Gehäuse durch Einrasten **Befestigung:** mit Schraubklemmen oder vorverkabelt (Pitagora System) **Beleuchtung:** LED (rot, grün, weiss) 12/24V DC • Stromaufnahme: 40mA **Optionen:** Doppelton-Gong (Hinauffahrt/ Hinunterfahrt) mit regulierbarer Lautstärke; Notwendige Schnittstelle zur Verbindung mit DEUM Encoder / Playboard Steuerung

ES **Estructura:** Flechas luminosas en policarbonado opaco infrangible 35x48 mm o 67x67 mm (a norma ADA) **Montaje:** Montaje frontal sobre placas con espesores 1+3 mm. Tapa posterior de cobertura del circuito con fijación a presión en la estructura **Cableado:** bornes o premontado (sistema Pitagora) **Illuminación:** LED (rojos, verdes, blancos) 12/24V DC • Absorción: 40mA **Opciones:** Gong Bitonal (subida / bajada) con volumen ajustable; Interfaz para conexión hacia codificador DEUM / maniobra Playboard



Codici • Codes • Bestellbezeichnungen • Códigos

		Morsetti / Screw terminals Bornes / Schraubklemmen / Bornes			Connettori / Connectors Connecteur / Klemmen / Conectores			Seriale Serial Série Serielle	Parallelo Parallel Parallele	solo con DMCPIT only with DMCPIT
		▲ Red	▲ Green	△ White	▲ Red	▲ Green	△ White			
Frece / Arrows	CFM48 CFM68	CFM48MR CFM68MR	CFM48MV CFM68MV	CFM48MW CFM68MW	CFM48PR CFM68PR	CFM48PV CFM68PV	CFM48PW CFM68PW			
Modulo collegamento frecce Arrows connecting module										
	Con GONG / With GONG							CAMGNG.SRL	CAMGNG.STD	CAMGNG.STC
	Senza GONG / Without GONG							CSICFM.SRL	CSICFM.STD	

KIT Gong per collegamento frecce ai display con gong integrato (cod.: CKITGNG.31)